



Руководство по фирменному стилю
и идентичности бренда



Варианты начертания
и правила использования

Основное начертание.

Минимальный размер $a=25\text{mm}$

1.1



1.2



1.3



Упрощенное начертание.

Используется при размере $a < 25\text{mm}$

2.1



2.2



2.3



Дополнительное начертание.

Минимальный размер $a = 13\text{mm}$

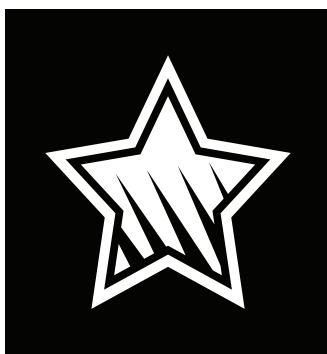
3.1



3.2



3.3

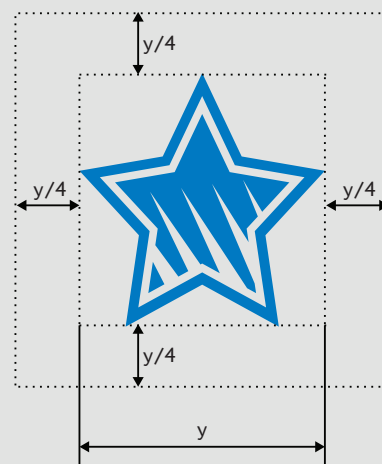
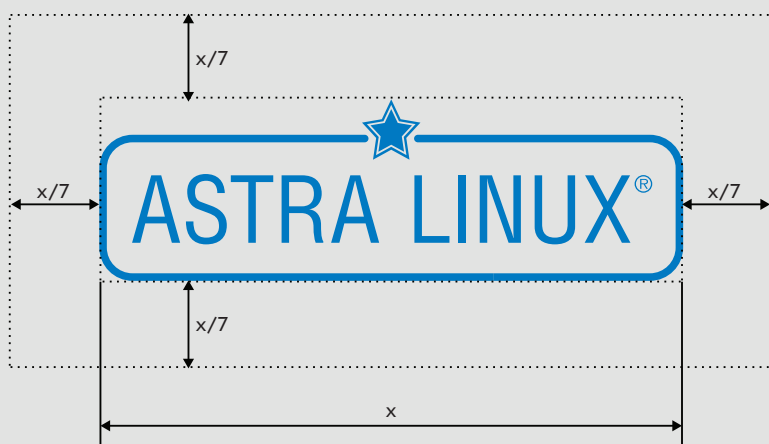


Общие правила использования логотипов.

Для всех типов начертаний

Охранное поле.

Свободное пространство вокруг фирменного блока, эмблемы или логотипа, в котором не должно находиться никаких элементов дизайна, если только эти элементы дизайна не являются фоном. Фон, в свою очередь, допускается правилами использования фирменного блока.



Пропорции.

Логотип является цельной композицией. Разрешается менять размер логотипа целиком и пропорционально до размеров, указанных в комментариях к каждому начертанию. Запрещается искажать пропорции как всего логотипа, так и отдельных его элементов.

Цвета.

Запрещается менять цвета логотипа и его элементов.

Написание текстовой части.

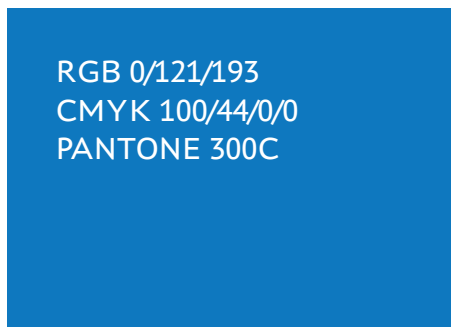
Запрещается изменять написание текстовой части логотипа, добавлять или удалять части текстовой информации в утвержденном начертании.



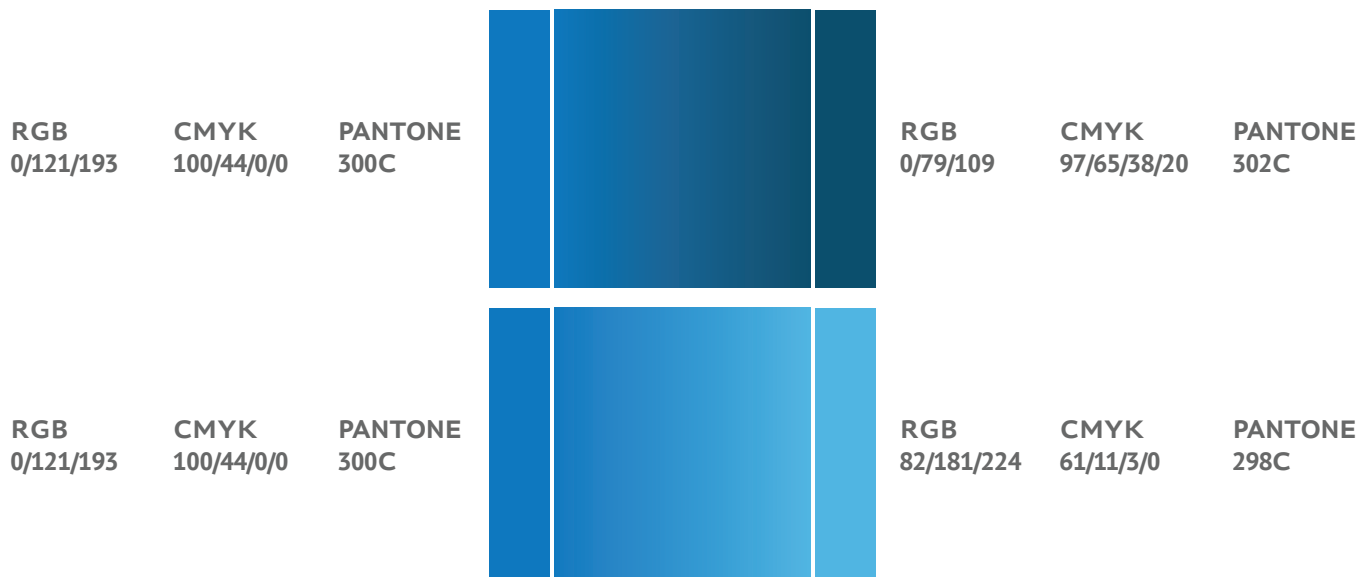
| Фирменные цвета

Фирменные цвета.

Основной цвет



Основной цвет и производные от него градиенты



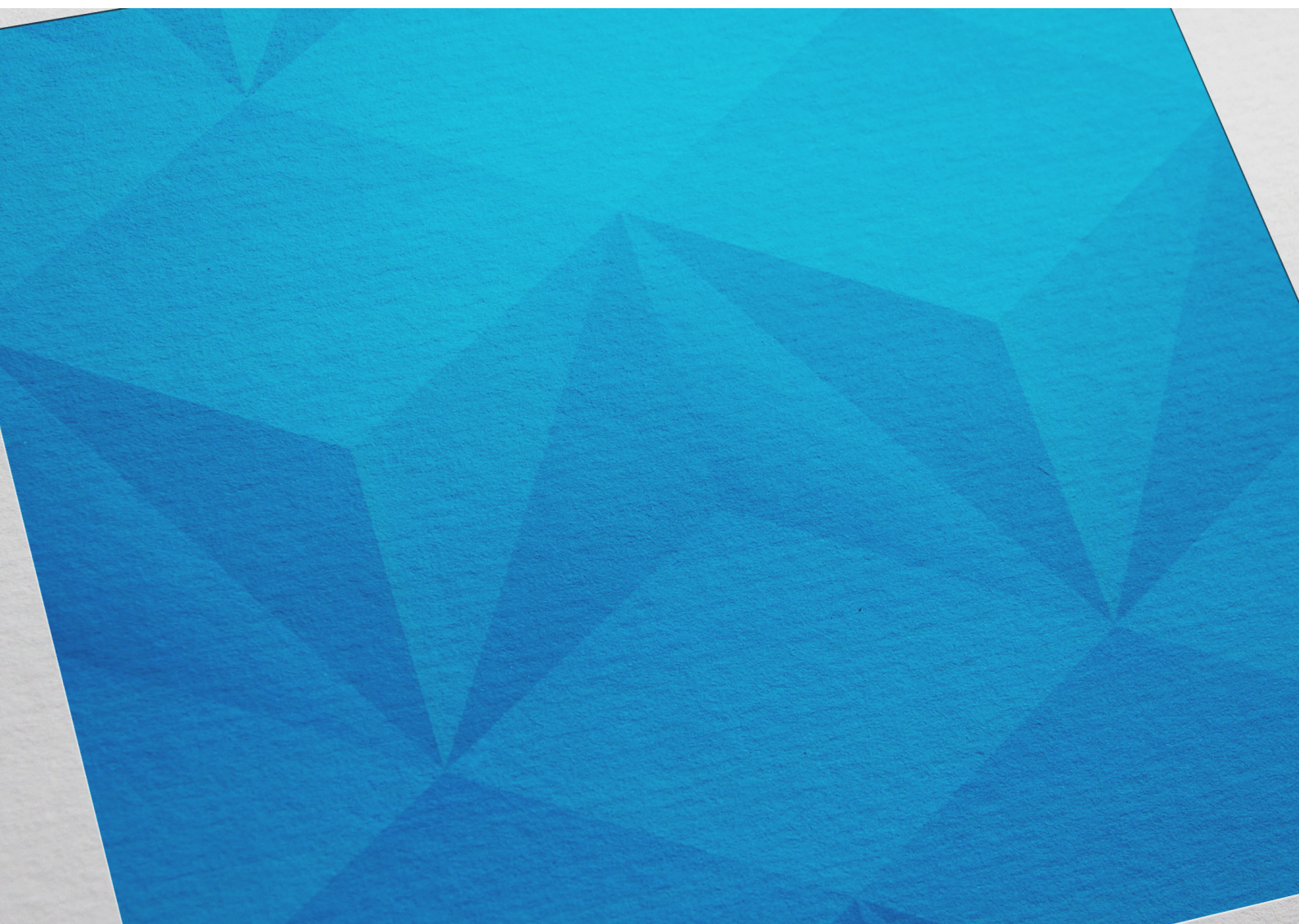
Фирменные цвета.

Дополнительные цвета



Дополнительные цвета цвета и производные от них градиенты

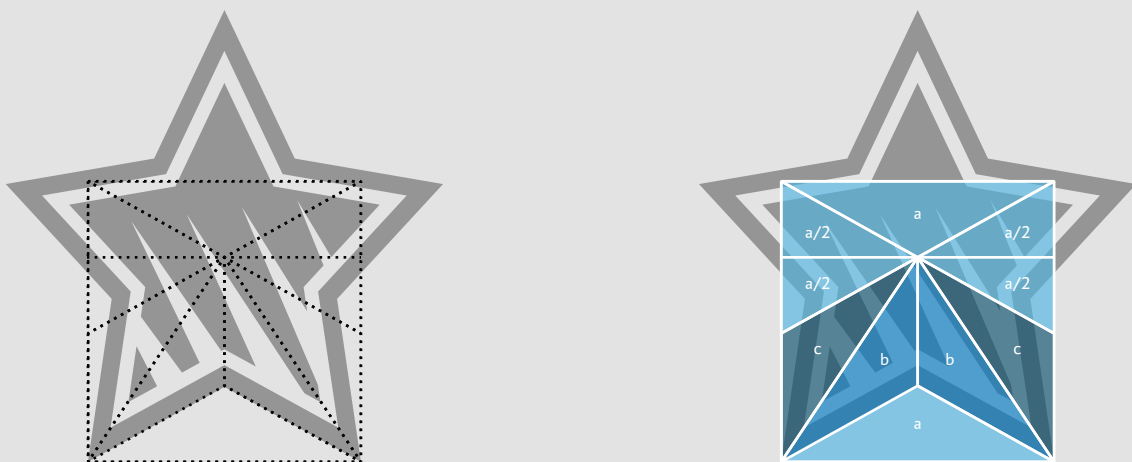
RGB 232/17/45	CMYK 2/100/91/0	PANTONE 185C		RGB 168/12/53	CMYK 23/100/77/0	PANTONE 1945C
RGB 232/17/45	CMYK 2/100/91/0	PANTONE 185C		RGB 252/117/142	CMYK 0/60/24/0	PANTONE 190C
RGB 0/183/96	CMYK 78/0/86/0	PANTONE 354C		RGB 30/122/109	CMYK 85/32/60/13	PANTONE 562C
RGB 0/183/96	CMYK 78/0/86/0	PANTONE 354C		RGB 84/216/168	CMYK 58/0/47/0	PANTONE 3385C



| Firmenный паттерн

Построение паттерна.

Принцип построения паттерна.



Пример фирменного паттерна



Оттенки паттерна



Построение паттерна.

Пример фирменного монохромного паттерна



Оттенки паттерна

#666668

#717272

#7E8183

#8B8D8F

Построение паттерна.

Масштабирование паттерна.

При использовании фирменного паттерна в брендированных материалах рекомендуется редактировать масштаб паттерна таким образом, чтобы в видимой части паттерна частично или полностью находились минимум четыре его модуля.

Пример масштабирования фирменного паттерна.



ABCDEFGHIJKLMNOPQRSTUVWXYZ
abcdefghijklmnopqrstuvwxyz
01234567890
= ~ ! @ # \$ % ^ & * () + [\] | : ; ' " < > ? , . /

| Фирменный шрифт

Фирменный шрифт.

Основной шрифт.

При оформлении брендированных материалов основным используемым шрифтом является PT Astra Sans в различных начертаниях. Для выделения в тексте предпочтительно использование жирных начертаний.

Символы

ABCDEFGHIJKLMNOPQRSTUVWXYZ
abcdefghijklmnopqrstuvwxyz
01234567890
= ~ ! @ # \$ % ^ & * () + [] \ { } | : ; ' : " < > ? , . /

Начертания

PT Astra Sans Regular
PT Astra Sans Bolt

В редких случаях можно использовать курсивное выделение

PT Astra Sans Italic
PT Astra Sans Bolt Italic

Фирменный шрифт.

Дополнительный шрифт.

При оформлении брендированных материалов дополнительным используемым шрифтом является PT Astra Serif в различных начертаниях. Для выделения в тексте, так же, предпочтительно использование жирных начертаний.

Символы

ABCDEFGHIJKLMNOPQRSTUVWXYZ

abcdefghijklmnopqrstuvwxyz

01234567890

=~!@#\$%^&*() +[\]{|:;':”<>?.,/

Начертания

PT Astra Serif Regular

PT Astra Serif Bolt

В редких случаях можно использовать курсивное выделение

PT Astra Serif Italic

PT Astra Serif Bolt Italic



117105, МОСКВА, ВАРШАВСКОЕ ШОССЕ, Д. 26

ТЕЛ.: +7 495 369 48 16

E-MAIL: INFO@ASTRALINUX.RU | WWW.ASTRALINUX.RU